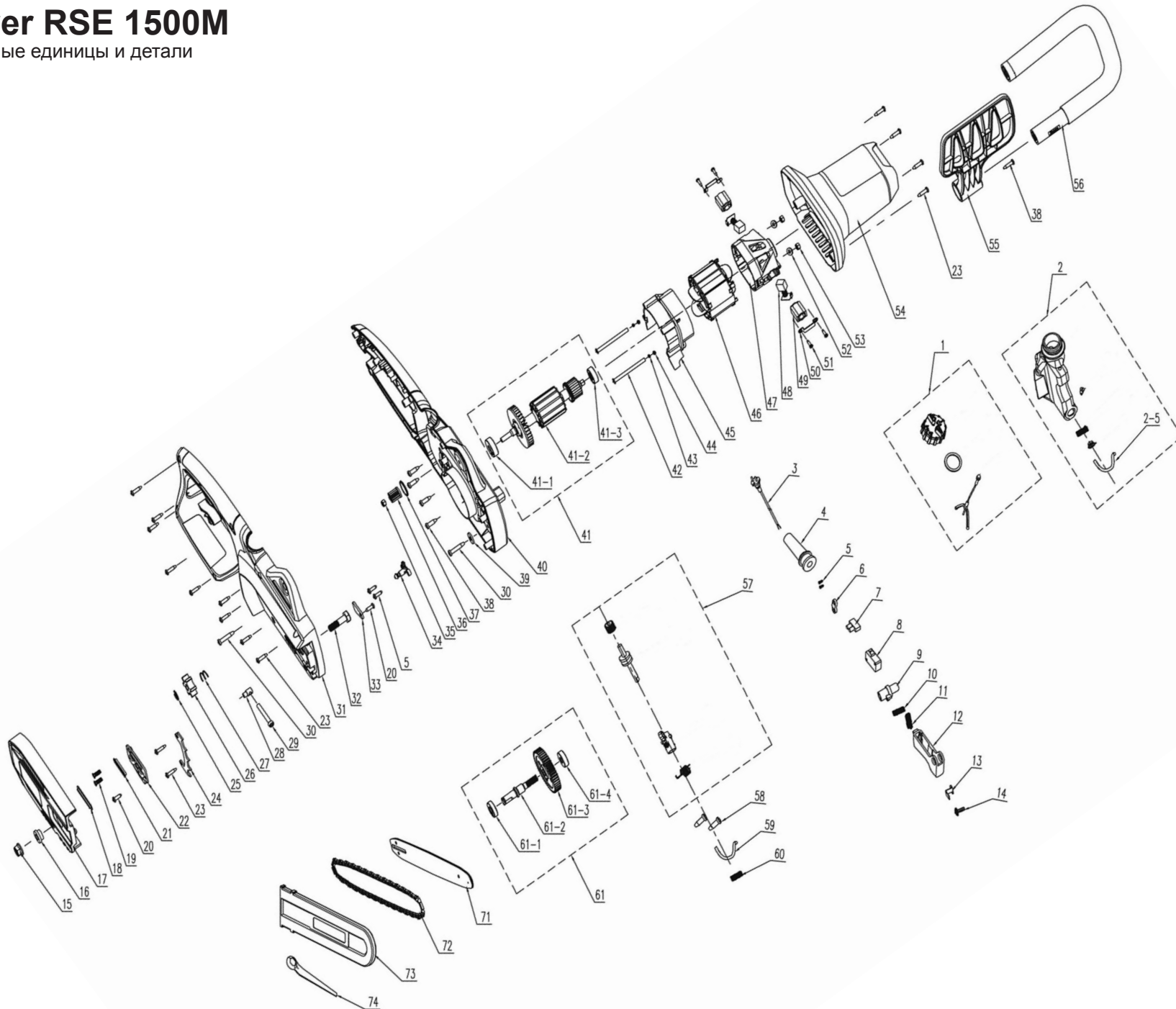


Carver RSE 1500M

Сборочные единицы и детали



Carver RSE 1500M

СПИСОК ДЕТАЛЕЙ

пилы цепные электрические

№	Артикул	Наименование
1	M15-01	Пробка маслобака в сборе
2	M15-02	Маслобак в сборе
2-5	M15-02-5	Маслопровод
3	M15-03	Сетевой кабель с вилкой
4	M15-04	Втулка сетевого кабеля
5	M15-05	Саморез
6	M15-06	Зажим
7	M15-07	Колодка
8	M15-08	Микровыключатель
9	M15-09	Фиксатор
10	M15-10	Пружина фиксаатора
11	M15-11	Пружина клавиши выключателя
12	M15-12	Клавиша выключателя
13	M15-13	Заглушка
14	ST-4	Саморез
15	г-8	Гайка М8
16	M15-16	Втулка
17	M15-17	Крышка цепи
18	M15-18	Уплотнитель
19	ST-4	Саморез
20	ST-4	Саморез
21	M15-21	Уплотнитель

№	Артикул	Наименование
22	M15-22	Прижимная пластина
23	ST-4	Саморез
24	M15-24	Упор зубчатый
25	M15-25	Стопорное кольцо
26	M15-26	Звезда ведущая
27	M15-27	Пружина
28	M15-28	Ползун натяжителя
29	M15-29	Болт натяжителя цепи
30	ST-4	Саморез
31	M15-31	Полукорпус правый
32	M15-32	Болт М8
33	M15-33	Прижим
34	M15-34	Переходник маслонасоса
35	M15-35	Гайка
36	M15-36	Шестерня малая
37	M15-37	Шайба
38	ST-4	Саморез
39	M15-39	Шайба
40	M15-40	Полукорпус левый
41	M15-41	Ротор в сборе
41-1	П-629	Подшипник 629Z
41-2	M15-43	Ротор
41-3	П-627	Подшипник 627Z
42	M15-45	Винт
43	M15-46	Шайба
44	M15-47	Шайба

№	Артикул	Наименование
45	M15-48	Дефлектор
46	M15-49	Статор
47	M15-50	Задняя крышка двигателя
48	M15-51	Щетка
49	M15-52	Щеткодержатель
50	M15-53	Фиксатор щетки
51	ST-4	Саморез
52	M15-52	Шайба
53	M15-53	Гайка
54	M15-54	Кожух двигателя
55	M15-55	Защитный экран
56	M15-56	Ручка передняя
57	M15-57	Маслонасос в сборе
58	ST-4	Саморез
59	M15-59	Маслопровод
60	M15-60	Пружина
61	M15-61	Приводной вал в сборе
61-1	П-6900	Подшипник 6900
61-2	M15-61-02	Выходной вал
61-3	M15-61-03	Шестерня большая
61-4	П-608	Подшипник 608Z
71	M15-71	Шина пильная
72	M15-72	Цепь пильная
73	M15-73	Чехол шины
74	M15-74	Ключ