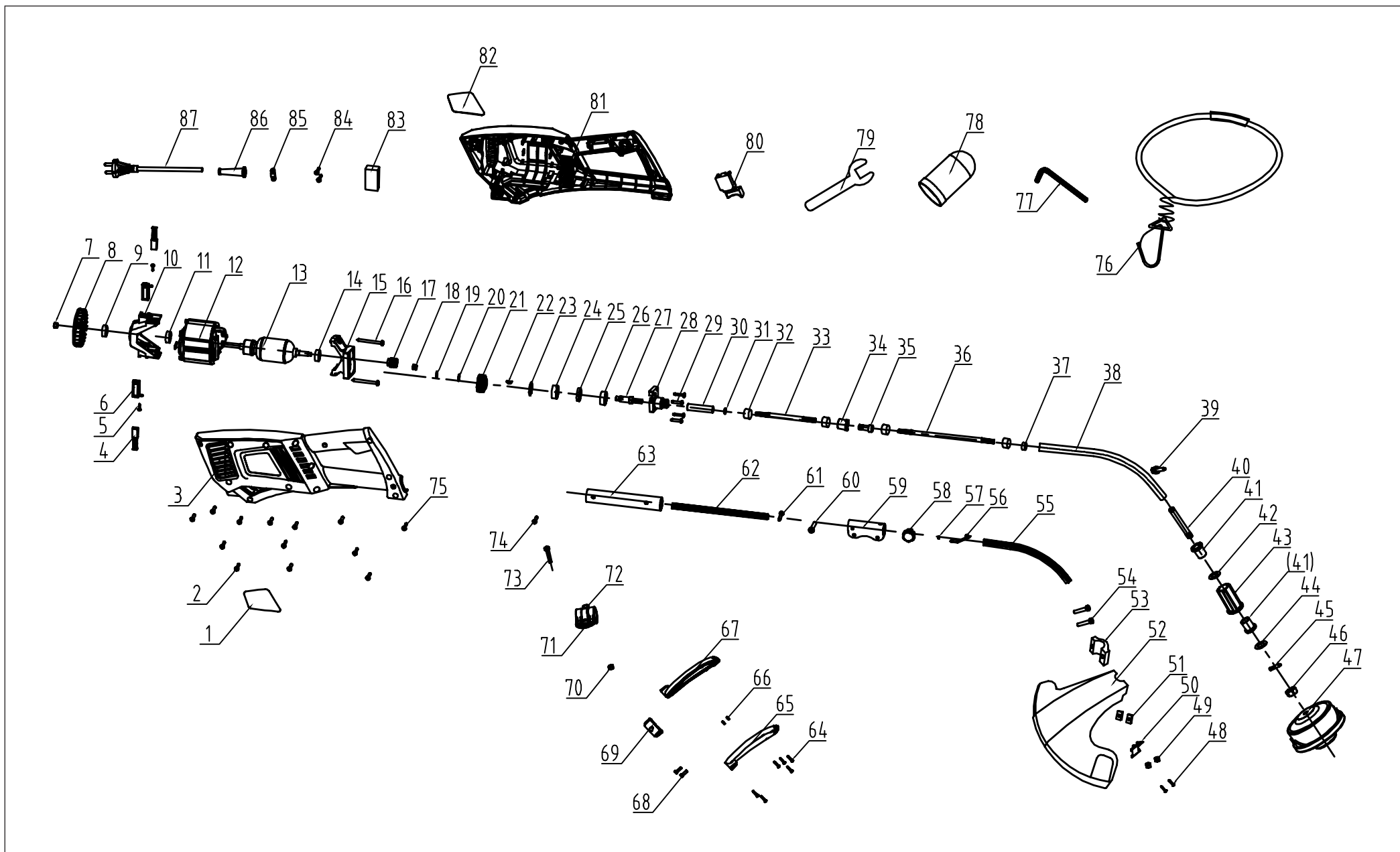


Парма T-1050P

Сборочные единицы и детали



Парма Т-1050Р

СПИСОК ДЕТАЛЕЙ

№	АРТИКУЛ	НАИМЕНОВАНИЕ
1	10501	Наклейка
2	10502	Саморез ST4.2 x 16
3	10503	Полукорпус правый
4	10504	Щетка угольная
5	10505	Саморез ST2.9 x 8
6	10506	Щеткодержатель
7	10507	Гайка М8
8	10508	Крыльчатка
9	10509	Втулка
10	10510	Опора подшипника задняя
11	10511	Подшипник 608
12	10512	Статор
13	10513	Ротор
14	10514	Подшипник 609
15	10515	Опора подшипника передняя
16	10516	Саморез ST5 x 75
17	10517	Шестерня малая
18	10518	Фиксатор
19	10519	Шайба 08
20	10520	Шайба 010
21	10521	Шестерня большая

№	АРТИКУЛ	НАИМЕНОВАНИЕ
22	10522	Шпонка
23	10523	Кольцо стопорное
24	10524	Подшипник 6000
25	10525	Втулка
26	10526	Подшипник 6000
27	10527	Вал выходной
28	10528	Крышка редуктора
29	10529	Винт М4х16
30	10530	Втулка соединительная верхняя
31	10531	Уплотнитель
32	10532	Втулка пластиковая
33	10533	Вал приводной верхний
34	10534	Втулка
35	10535	Втулка соединительная нижняя
36	10536	Вал приводной нижний
37	10537	Стопор
38	10538	Штанга вала нижняя
39	10539	Винт М5х8
40	10540	Шпindelь
41	10541	Подшипник скольжения
42	10542	Фетровое кольцо
43	10543	Втулка
44	10544	Шайба
45	10545	Шплинт
46	10546	Гайка М10
47	10547	Касета с леской
48	10548	Винт М5х10
49	10549	Гайка М5
50	10550	Лезвие
51	10551	Плоская гайка
52	10552	Защитный кожух
53	10553	Хомут кожуха
54	10554	Винт М5х25

№	АРТИКУЛ	НАИМЕНОВАНИЕ
55	10555	Направляющая втулка нижняя
56	10556	Фиксатор пружинный
57	10557	Заклепка
58	10558	Фиксатор хомута
59	10559	Хомут штанги
60	10560	Винт М6х20
61	10561	Саморез St5 x 6
62	10562	Направляющая втулка верхняя
63	10563	Штанга вала верхняя
64	10564	Винт М4х16
65	10565	Рукоятка передняя
66	10566	Гайка М6
67	10567	Крышка рукоятки передней
68	10568	Винт М6х25
69	10569	Фиксатор рукоятки
70	10570	Гайка М5
71	10571	Кольцо
72	10572	Фиксатор кольца
73	10573	Винт М5х20
74	10574	Винт М4х6
75	10575	Винт М5х8
76	10576	Ремень
77	10577	Ключ шестигранный 4 мм
78	10578	Заглушка
79	10579	Ключ гаечный
80	10580	Выключатель
81	10581	Полукорпус левый
82	10582	Наклейка
83	10583	Блок плавного пуска
84	10584	Саморез ST4.2 x 14
85	10585	Хомут
86	10586	Втулка кабеля
87	10587	Кабель с вилкой