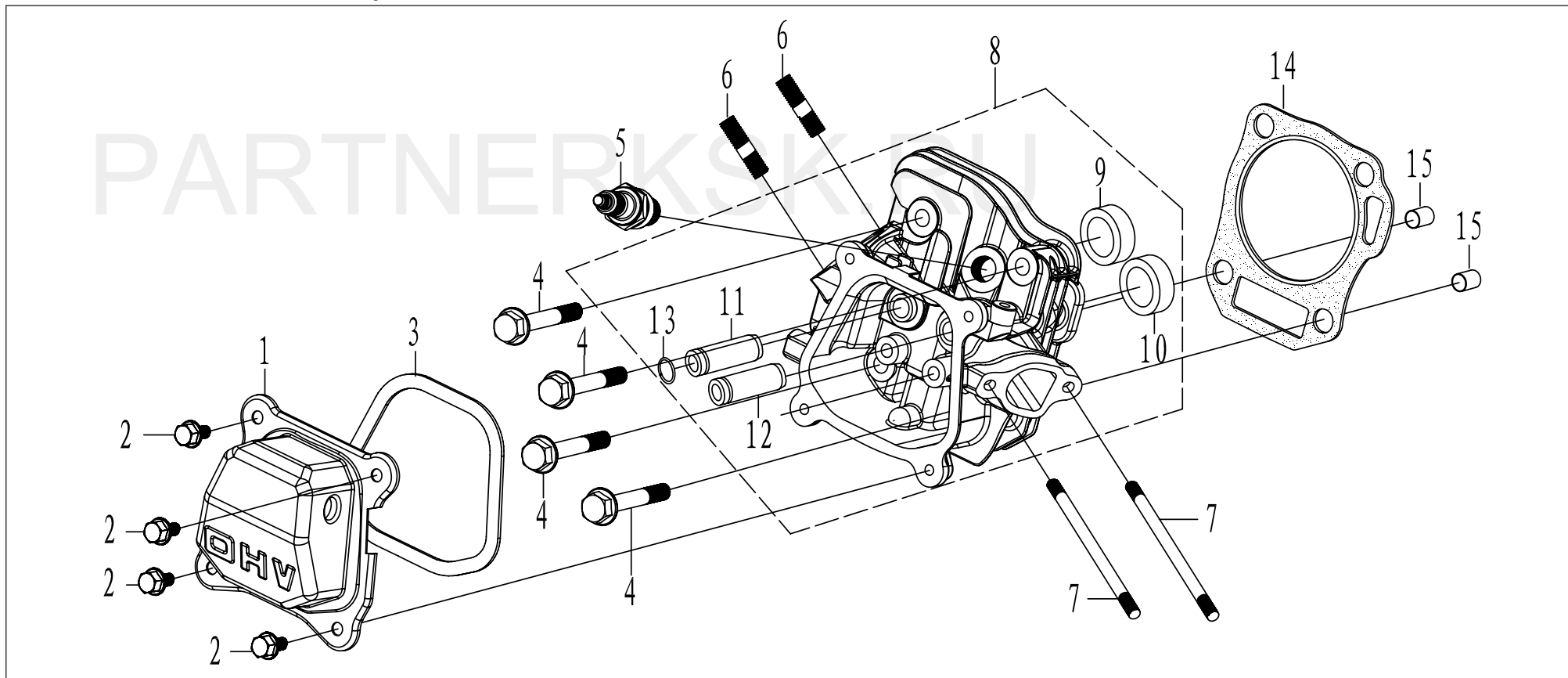


ГОЛОВКА БЛОКА

Рисунок-1

168FB-2 / 170F-2



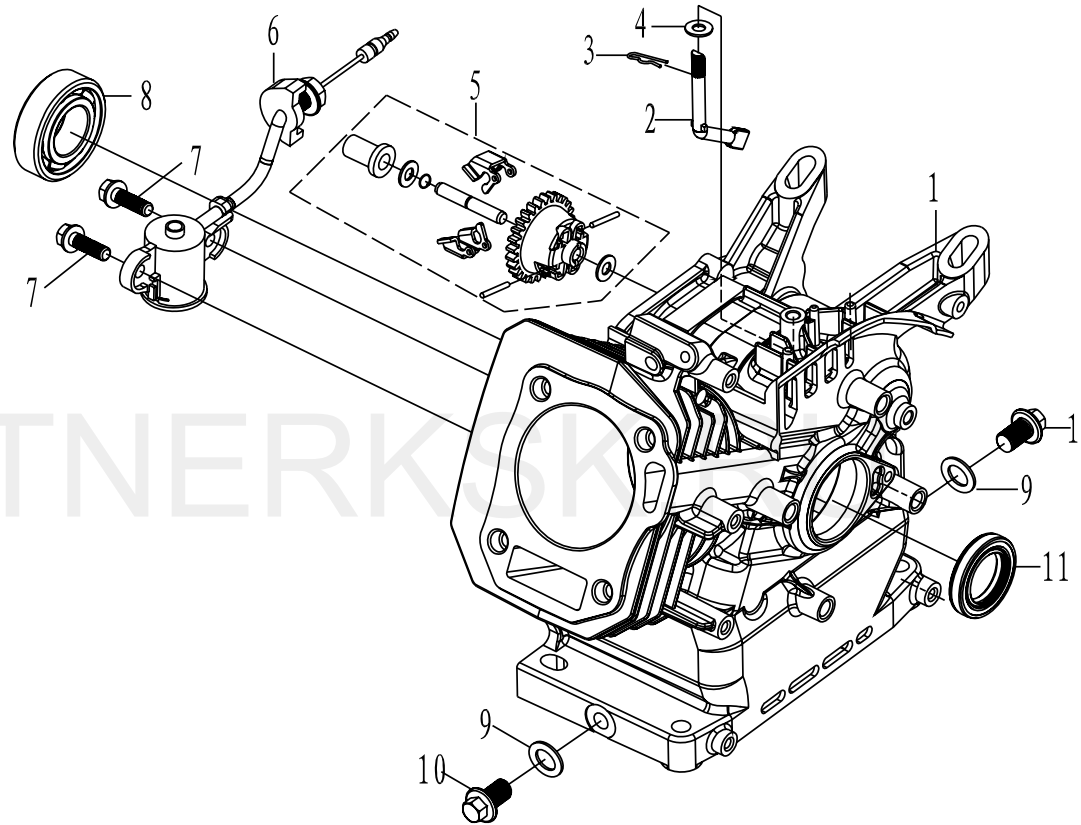
№	Артикул	Наименование	Количество, шт		
			168 FA/P	168 FB/P	170 F/P
1	11.003.015.0106	головка блока	1	1	
	11.003.015.0151	головка блока			1
2	GB/T5789 M6×16	болт М 6х12	4	4	4
3	11.003.016.0101	прокладка головки цилиндра	1	1	
	11.003.016.0151	прокладка головки цилиндра			1
4	GB/T5789 M8×60	болт М 8х60	4	4	4
5	11.008.009.0051	свеча зажигания	1	1	1
6	12.015.026.0001	болт М8х35	1	1	1
7	12.015.025.0001	шпилька М6х110	1	1	1
8	11.003.017.0052	головка блока в сборе	1		
	11.003.017.0053	головка блока в сборе		1	

№	Артикул	Наименование	Количество, шт		
			168 FA/P	168 FB/P	170 F/P
	11.003.017.0101	головка блока в сборе			1
9		седло клапана выпускного	1	1	1
10		седло клапана впускного	1	1	1
11		направляющая клапана вып.	1	1	1
12		направляющая клапана впуск	1	1	1
13		кольцо			
14	11.003.014.0101	прокладка головки цилиндра	1		
	11.003.014.0151	прокладка головки цилиндра		1	
	11.003.014.0201	прокладка головки цилиндра			1
15	12.015.002.0070	направляющая втулка 10х16	2	2	2

БЛОК ЦИЛИНДРА

Рисунок-2

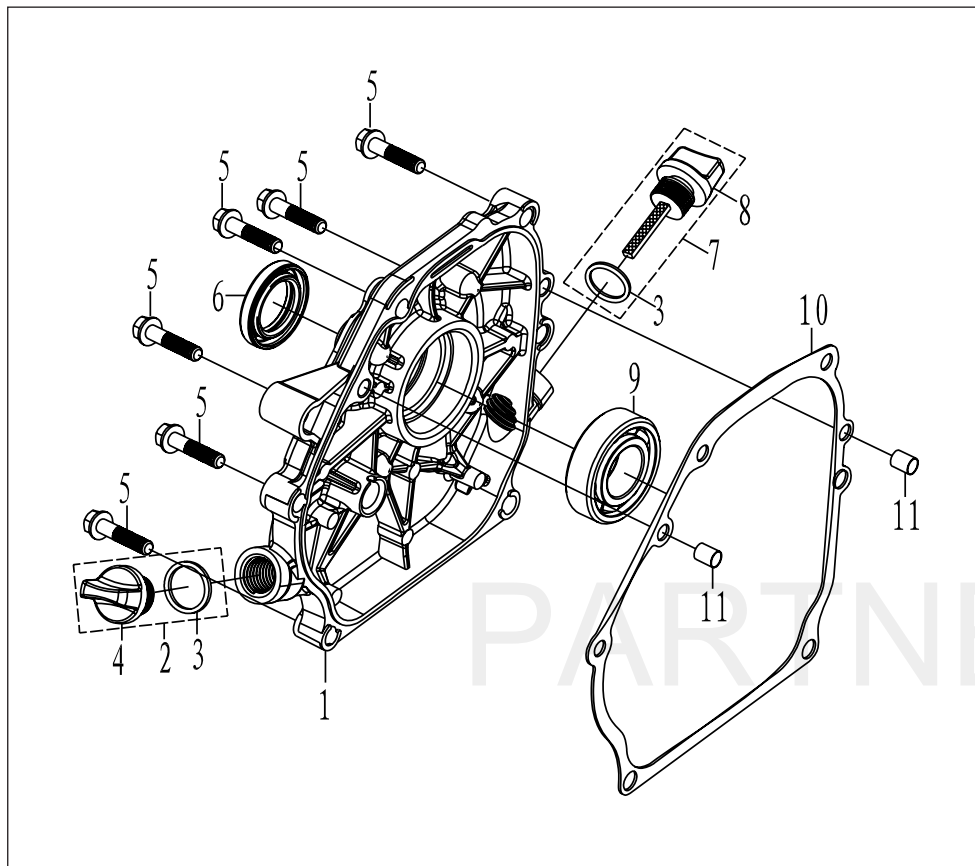
168FB-2 / 170F-2



№	Артикул	Наименование	Количество, шт		
			168 FA/P	168 FB/P	170 F/P
1	11.005.022.0103	блок цилиндра	1		
	11.005.022.0154	блок цилиндра		1	
	11.005.022.0204	блок цилиндра			1
2	11.012.002.0201	флажок регулятора	1	1	1
3	11.012.004.0201	стопор	1	1	1
4	GB/T97 φ6×φ13×1	шайба 6x13x1	1	1	1
5	11.012.009.0202	центробежный регулятор в сборе	1	1	1

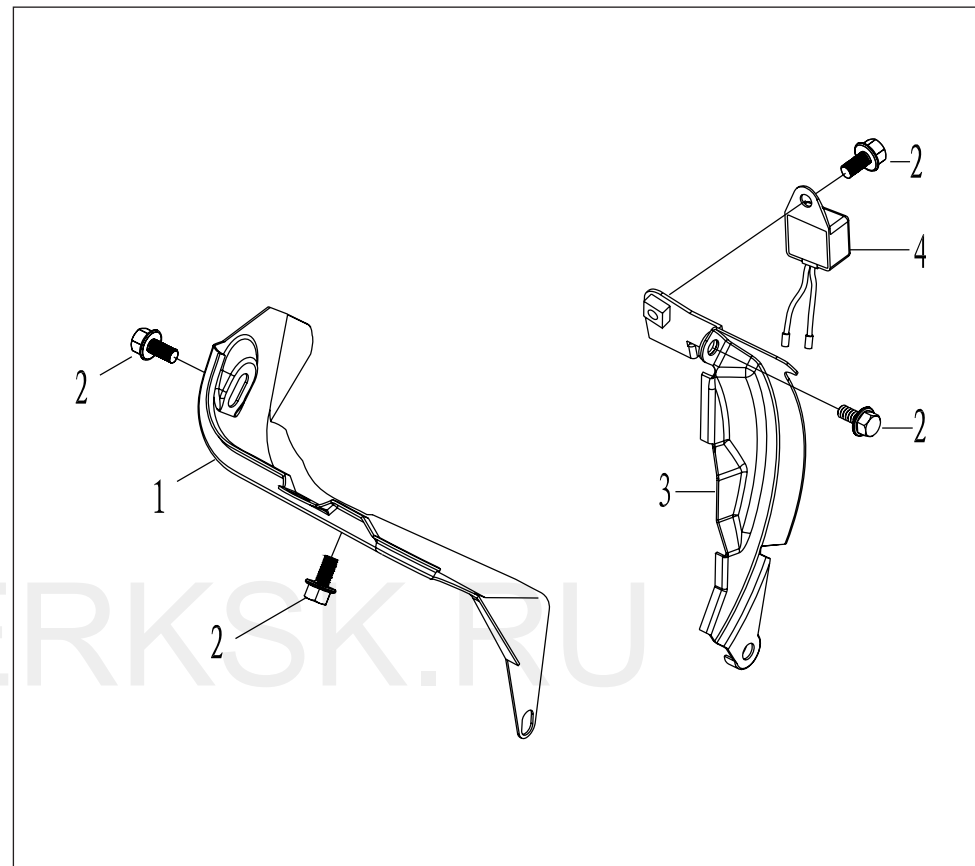
№	Артикул	Наименование	Количество, шт		
			168 FA/P	168 FB/P	170 F/P
6	11.005.010.0101	датчик масла в сборе	1	1	1
7	GB/T5789 M6×16	болт M6x16	2	2	2
8	GB/T276 6205/P6	подшипник 6205	1	1	1
9	12.006.014.0202	шайба	2	2	2
10	GB/T16674 M10×15	болт M10x15	2	2	2
11	12.016.002.0702	сальник 25x41,25x6	1	1	1

КРЫШКА КАРТЕРА Рисунок-3



№	Артикул	Наименование	Количество, шт		
			168 FA/P	168 FB/P	170 F/P
1	11.005.018.0104	крышка картера	1	1	1
2	11.005.013.0001	пробка в сборе	1	1	1
3		кольцо	1	1	1
4		пробка	2	2	2
5	GB/T5789 M8×32	болт M8x32	6	6	6
6	12.016.002.0702	сальник 41x25x6	1	1	1
7	11.005.009.0052	щуп в сборе	1	1	1
8		щуп	1	1	1
9	12.009.001.0192	подшипник 6205	1	1	1
10	11.005.021.0101	прокладка крышки	1	1	1
11	12.015.002.0051	втулка направляющая 8x14	2	2	2

ЭКРАН Рисунок-4

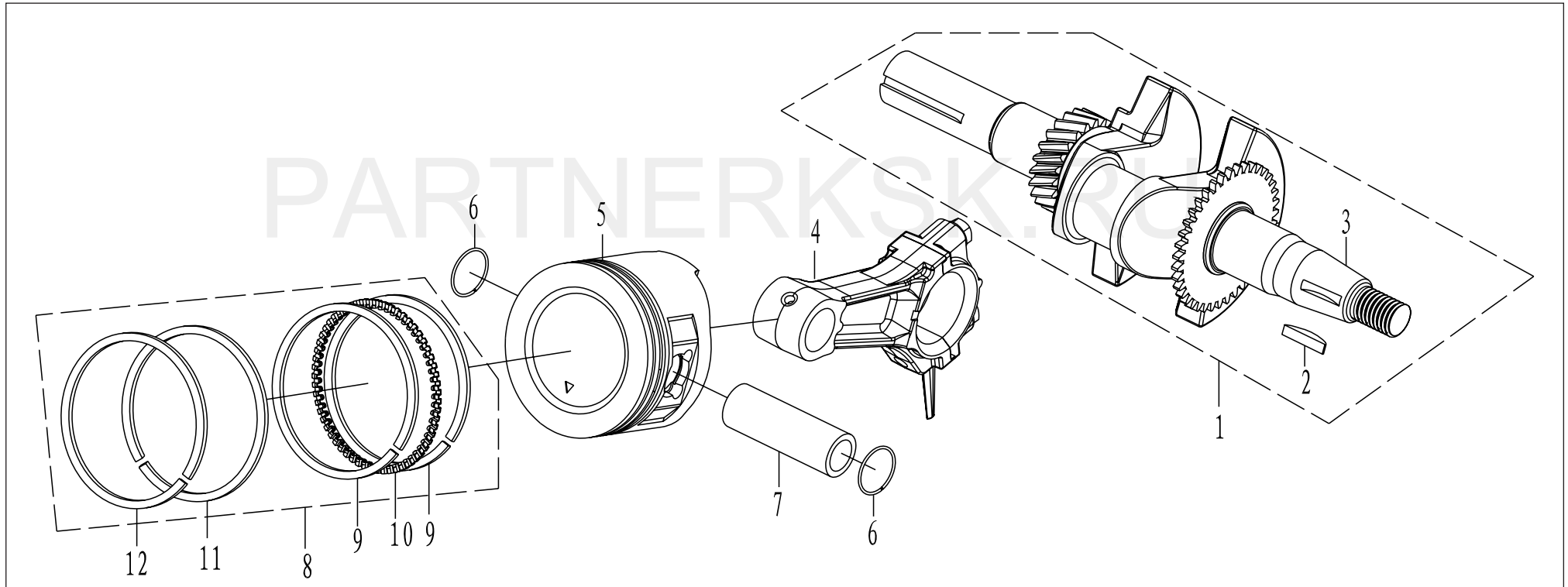


№	Артикул	Наименование	Количество, шт		
			168 FA/P	168 FB/P	170 F/P
1	11.010.001.0102	экран	1	1	1
2	GB/T5789 M6×12	болт M6x12	4	4	4
3	11.005.017.0053	экран	1	1	1
4	11.008.003.0001	реле	1	1	1

КОЛЕНЧАТЫЙ ВАЛ И ПОРШЕНЬ

Рисунок-5

168FB-2 / 170F-2



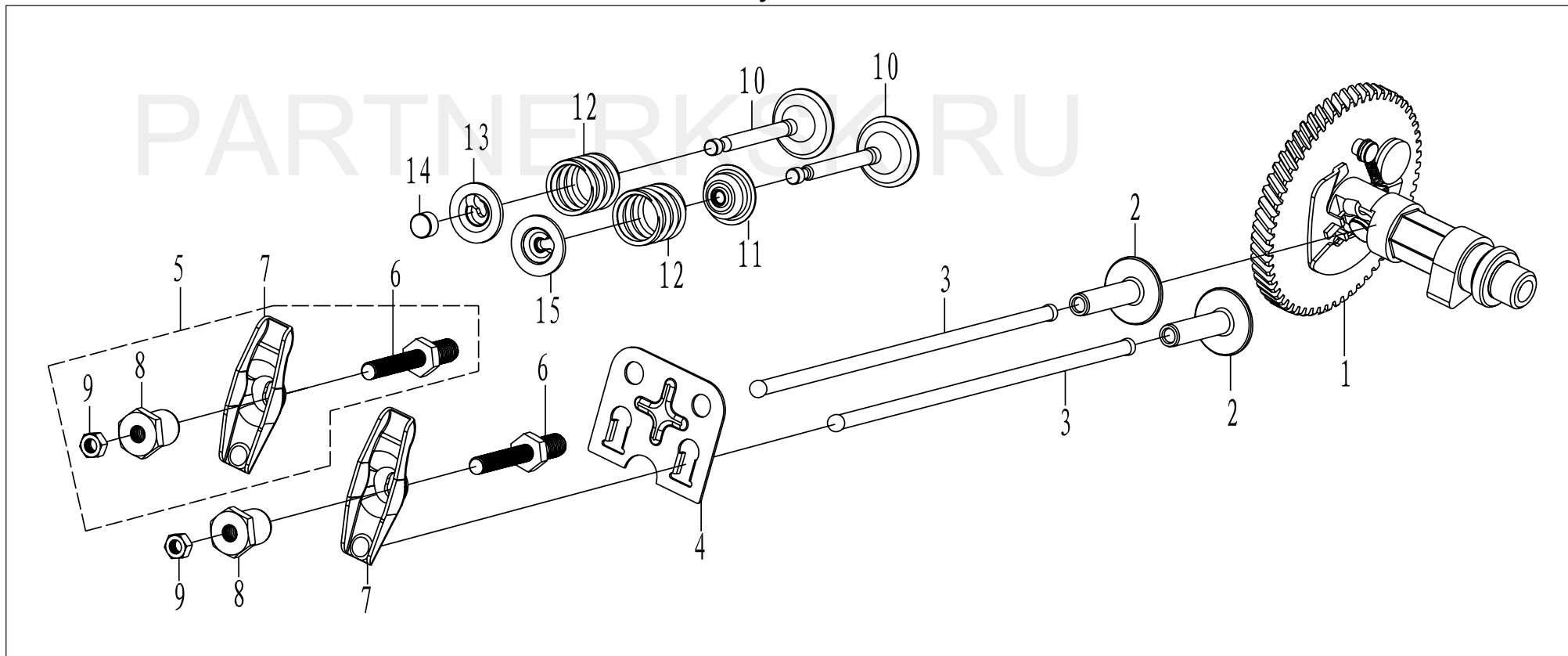
№	Артикул	Наименование	Количество, шт		
			168 FA/P	168 FB/P	170 F/P
1	110006.014.0206	коленвал в сборе	1		
	110006.014.0301	коленвал в сборе		1	
	110006.014.0403	коленвал в сборе			1
2		шпонка сегментная	1	1	1
3		коленвал	1		
		коленвал		1	
		коленвал			1
4	11.006.007.0103	шатун в сборе	1	1	
	11.006.007.0151	шатун в сборе			
5	11.006.003.0101	поршень			1
	11.006.003.0151	поршень	1		
	11.006.003.0201	поршень		1	
6	11.006.006.0101	кольцо стопорное		1	

№	Артикул	Наименование	Количество, шт		
			168 FA/P	168 FB/P	170 F/P
7	11.006.005.0101	палец			1
8	11.006.004.0102	набор колец	2	2	2
	11.006.004.0201	набор колец	1	1	1
9		маслосъёмное кольцо	1	1	
		маслосъёмное кольцо			1
10		пружина маслосъёмного кольца	1	1	
		пружина маслосъёмного кольца			1
11		поршневое кольцо 2	1	1	
		поршневое кольцо 2			1
12		поршневое кольцо 1	1	1	
		поршневое кольцо 1			1

ВАЛ РАСПРЕДЕЛИТЕЛЬНЫЙ

Рисунок-6

168FB-2 / 170F-2



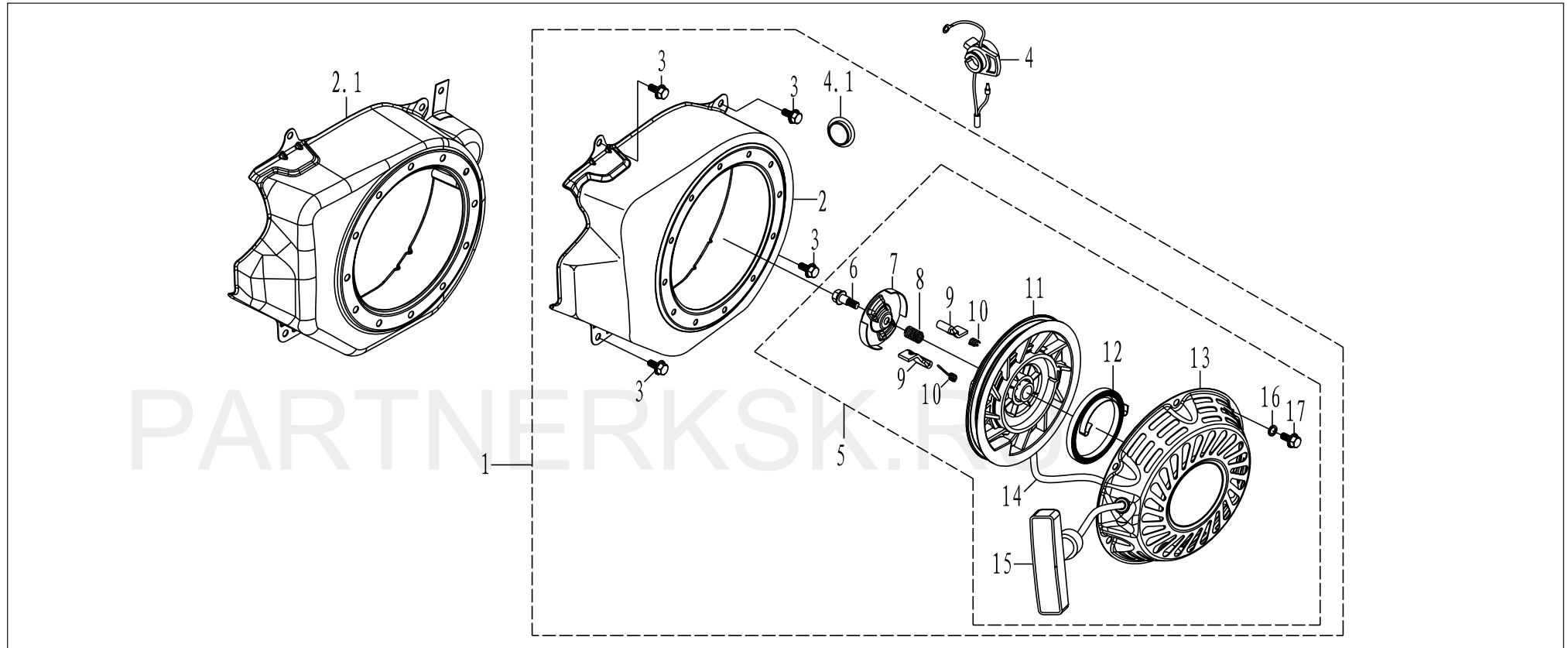
№	Артикул	Наименование	Количество, шт		
			168 FA/P	168 FB/P	170 F/P
1	11.004.019.0101	распредвал	1		
	11.004.019.0003	распредвал		1	1
2	11.004.015.0101	толкатель	2		
	11.004.015.0151	толкатель		2	2
3	11.004.021.0051	трубка толкатель	2	2	2
4	11.004.022.0002	направляющая пластина	1	1	1
5	11.004.017.0051	коромысло в сборе (рокер)	2	2	2
6		болт специальный	2	2	2
7		коромысло	2	2	2
8		гайка спец.	2	2	2

№	Артикул	Наименование	Количество, шт		
			168 FA/P	168 FB/P	170 F/P
9		гайка	2	2	2
10	11.004.002.0101	клапан впускной	1	1	1
11	11.004.004.0101	клапан выпускной	1	1	
	11.004.004.0151	клапан выпускной			1
12	11.004.001.0051	колпачек маслосъёмный	1	1	1
13	11.004.009.0101	пружина клапана	2	2	2
14	11.004.003.0101	тарелка впускного клапана	1	1	1
15	11.004.005.0101	тарелка выпускного клапана	1	1	1
16	11.004.006.0051	вкладыш	1	1	1

Рисунок-7

168FB-2 / 170F-2

СТАРТЕР

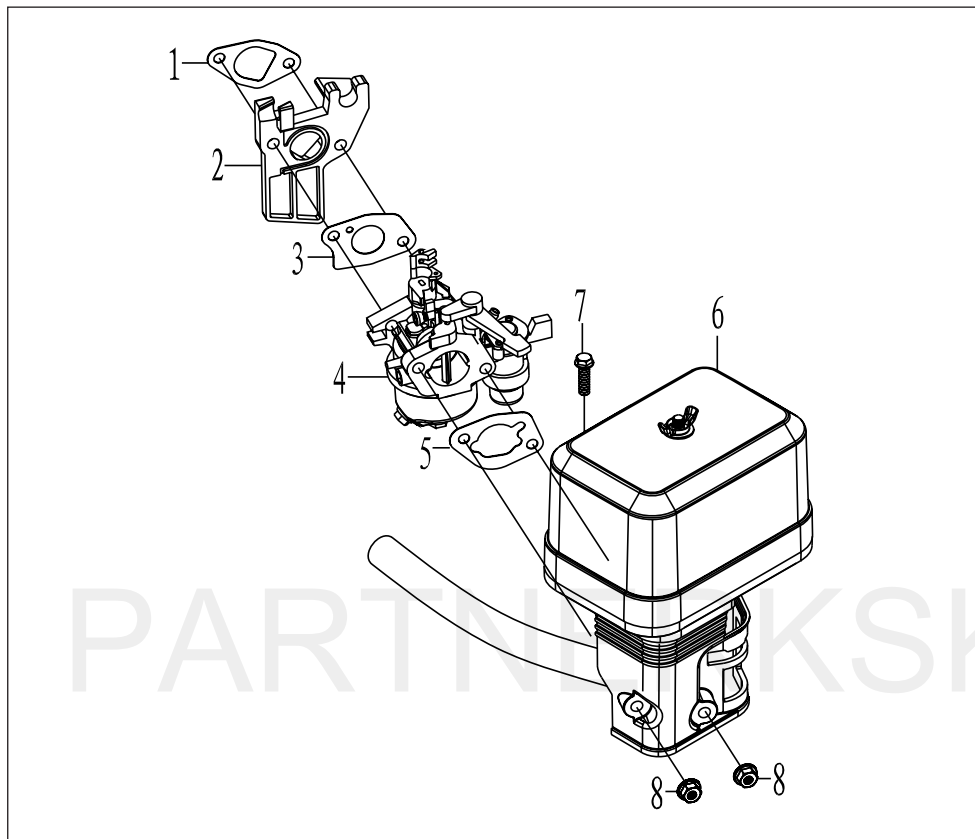


№	Артикул	Наименование	Количество, шт		
			168 FA/P	168 FB/P	170 F/P
1	11.007.009.0457	стартер в сборе с дефлектором	1	1	1
2		дефлектор	1	1	1
2.1		дефлектор	1	1	1
3	12.002.012.0122	болт 6x12	4	4	4
4	11.008.011.0001	выключатель	1	1	1
4.1		заглушка	1	1	1
5		стартер в сборе	1	1	1
6		болт	1	1	1
7		тарелка	1	1	1
8		пружина	1	1	1

№	Артикул	Наименование	Количество, шт		
			168 FA/P	168 FB/P	170 F/P
9		собачка стартера	2	2	2
10		пружина	2	2	2
11		барабан стартера	1	1	1
12		пружина стартера	1	1	1
13		корпус стартера	1	1	1
14		шнур	1	1	1
15		ручка	1	1	1
16	GB/T95 6	шайба	3	3	3
17	GB/T16674.1 M6×10	болт M6×10	3	3	3

КАРБЮРАТОР

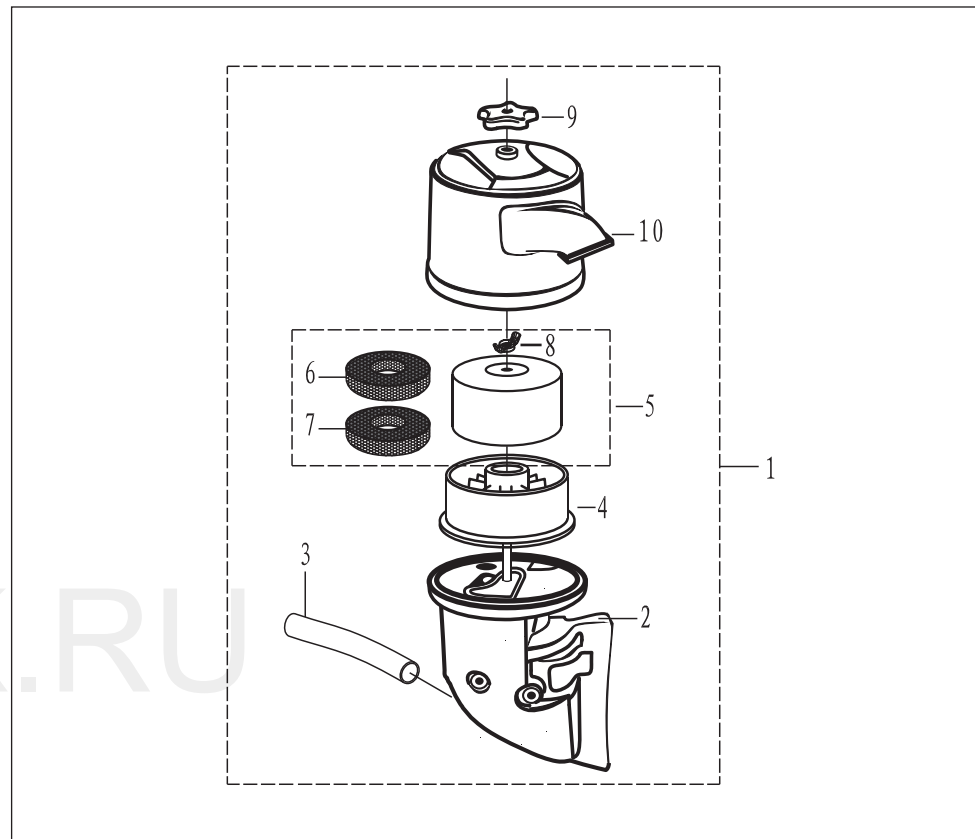
Рисунок-8



№	Артикул	Наименование	Количество, шт		
			168 FA/P	168 FB/P	170 F/P
1	11.001.009.0031	прокладка	1	1	1
2	11.001.004.0031	теплоизолятор	1	1	1
3	11.001.005.0031	прокладка	1	1	1
4	11.009.006.0101	карбюратор	1		
	11.009.006.0153	карбюратор		1	
	11.009.006.0202	карбюратор			1
5	11.001.012.0021	прокладка	1	1	1
6	11.001.016.0043	воздушный фильтр в сборе	1	1	1
7	12.002.013.0180	болт	1	1	1
8	12.001.005.0020	гайка М6	2	2	2

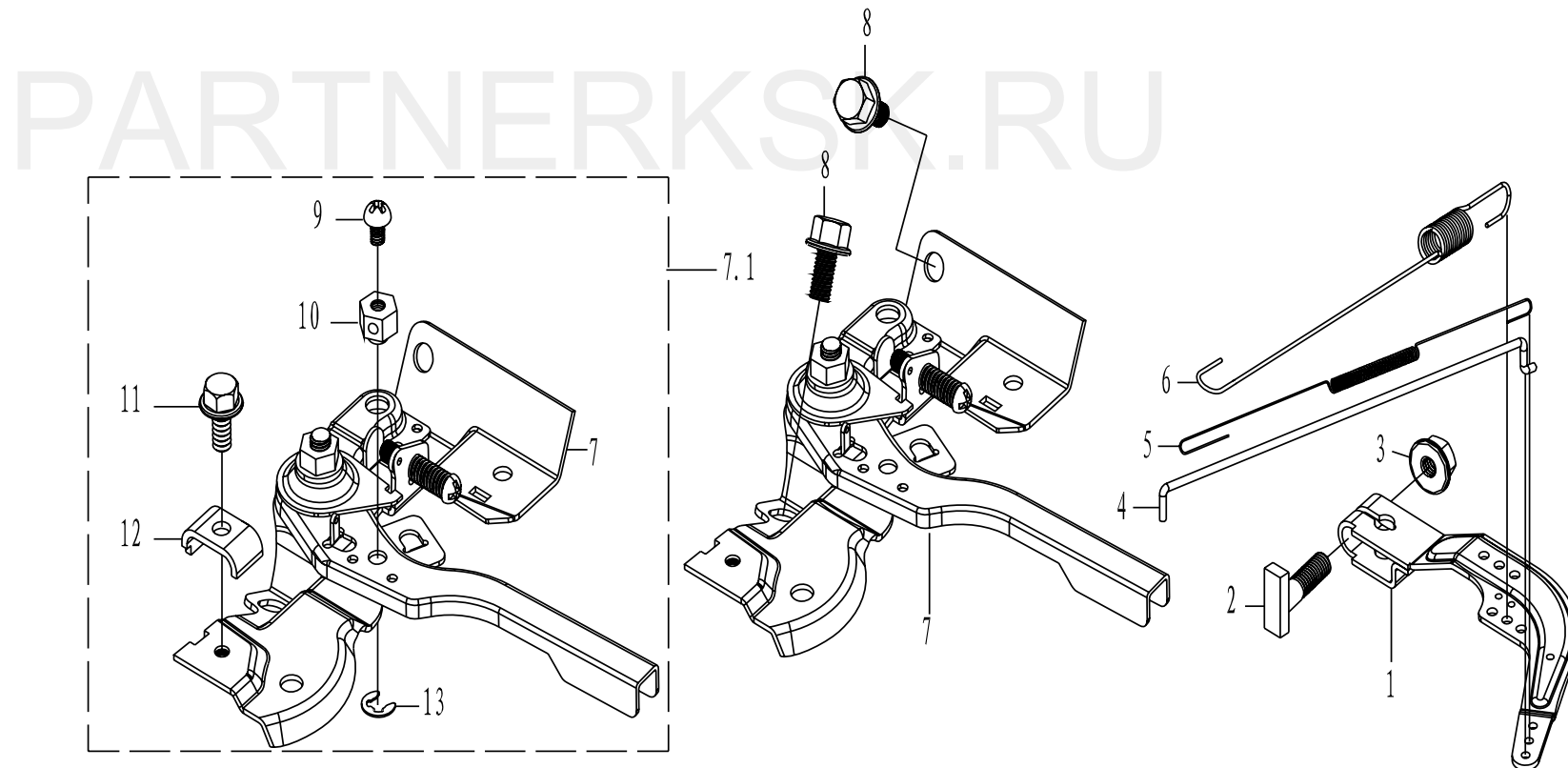
ВОЗДУШНЫЙ ФИЛЬТР

Рисунок-9



№	Артикул	Наименование	Количество, шт		
			168 FA/P	168 FB/P	170 F/P
1	11.001.016.0043	воздушный фильтр в сборе	1	1	1
2		корпус фильтра	1	1	1
3		трубка	1	1	1
4		масляная ванночка	1	1	1
5		фильтрующий элемент в сборе	1	1	1
6		фильтрующий элемент	1	1	1
7		фильтрующий элемент	1	1	1
8		гайка	1	1	1
9		гайка-барашек	1	1	1
10		крышка воздушного фильтра	1	1	1

РЫЧАГ РЕГУЛЯТОРА



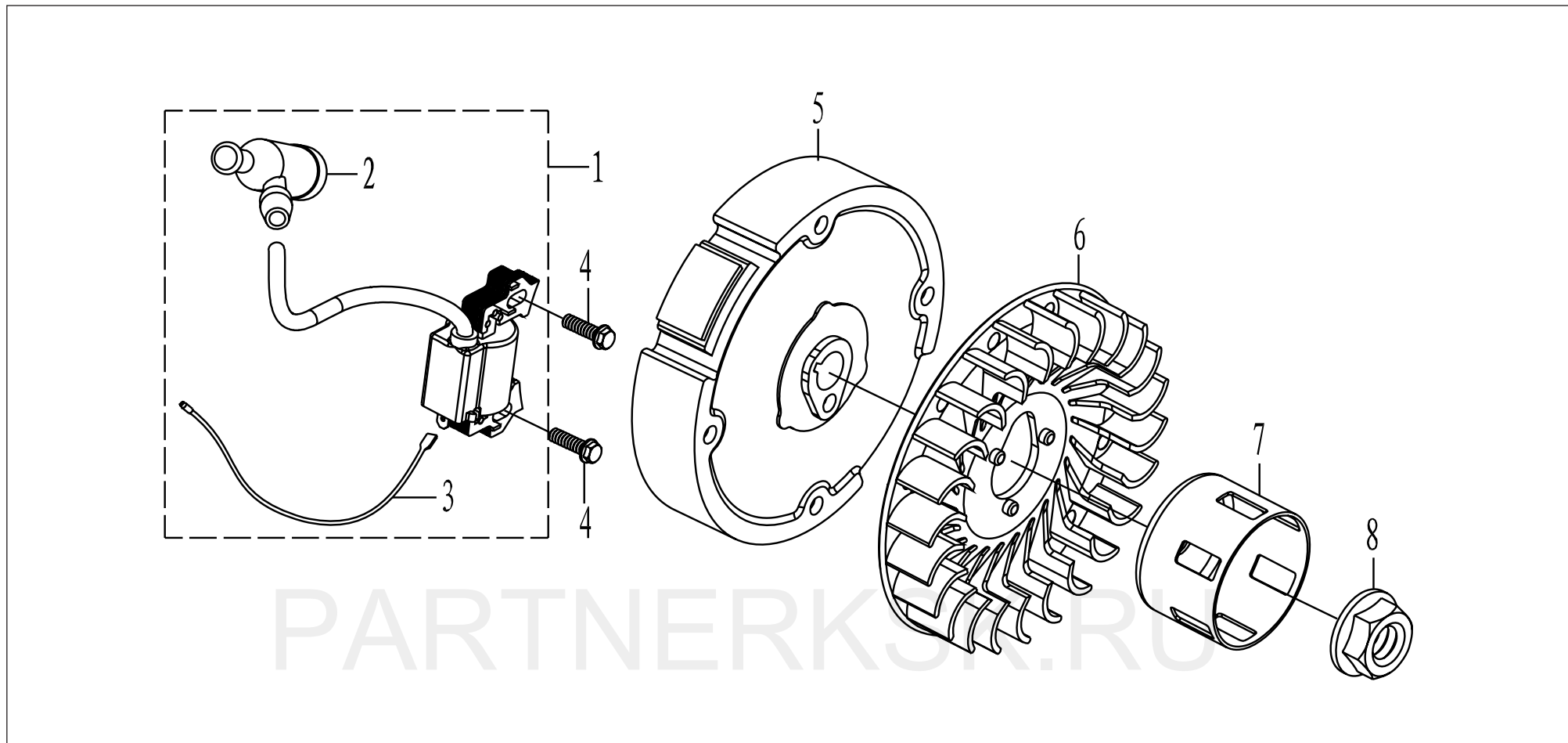
№	Артикул	Наименование	Количество, шт		
			168 FA/P	168 FB/P	170 F/P
1	11.012.013.0201	рычаг регулятора	1	1	1
2	12.002.005.0030	болт	1	1	1
3	GB/T6177 M6	гайка	1	1	1
4	11.012.018.0201	тяга газа	1	1	1
5	11.012.020.0201	пружина компенсатор	1	1	1
6	11.012.010.0301	пружина	1	1	1
7	11.012.023.0204	регулятор в сборе тип 1	1	1	1

№	Артикул	Наименование	Количество, шт		
			168 FA/P	168 FB/P	170 F/P
7.1	11.012.023.0202	регулятор в сборе тип 2	1	1	1
8	GB/T5789 M6×12	блот M6x12	2	2	2
9	GB/T818 M4×6	винт M4x6	1	1	1
10		гайка спец.	1	1	1
11	GB/T 29.2 5	болт M5x16	1	1	1
12		скоба	1	1	1
13	GB/T 896 5	стопор	1	1	1

ЗАЖИГАНИЕ

Рисунок-11

168FB-2 / 170F-2

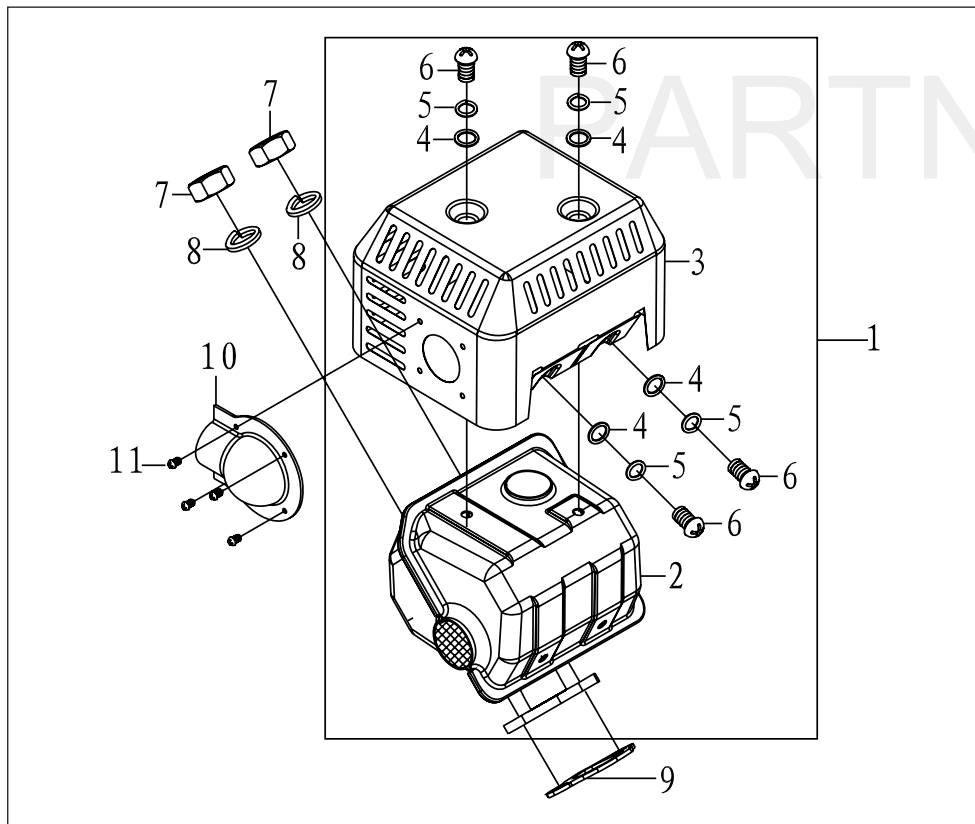


№	Артикул	Наименование	Количество, шт		
			168 FA/P	168 FB/P	170 F/P
1	11.008.004.0101	зажигание в сборе	1	1	1
2		свечной колпачек	1	1	1
3		провод	1	1	1
4	GB/T5789 M6×22	болт M6x22	1	1	1

№	Артикул	Наименование	Количество, шт		
			168 FA/P	168 FB/P	170 F/P
5	11.008.007.0101	маховик	1	1	1
6	11.010.012.0101	крыльчатка	1	1	1
7	11.007.006.0101	втулка храповика	1	1	1
8	GB/T6177 M14*1.5	гайка M14x15	2	2	2

ГЛУШИТЕЛЬ

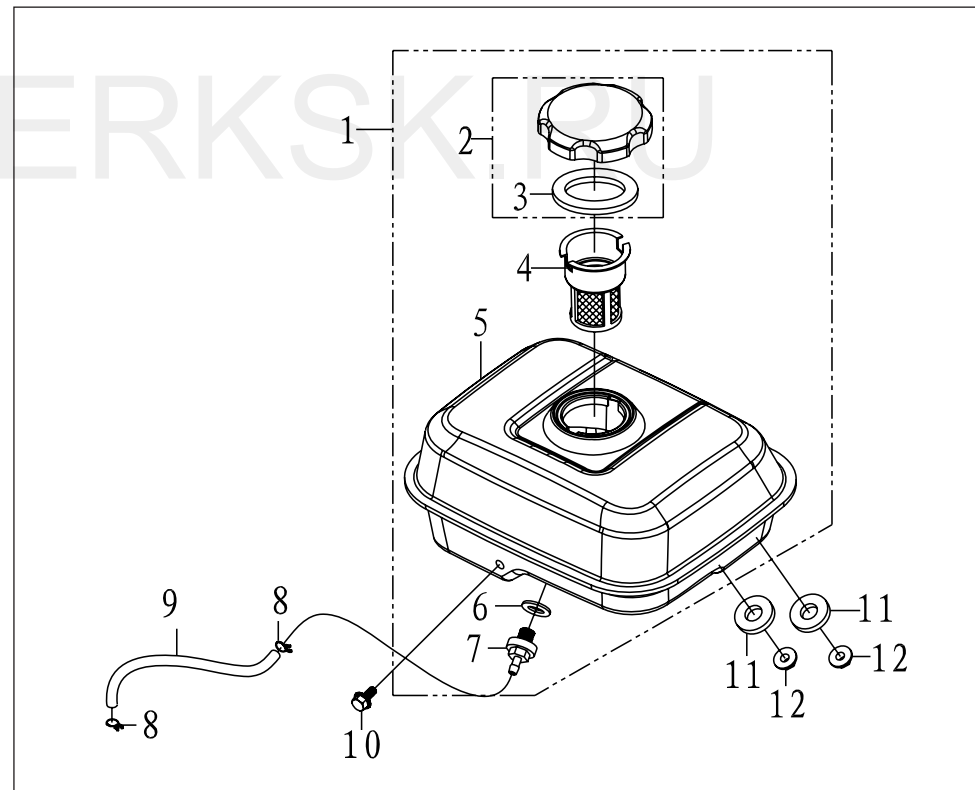
Рисунок-12



№	Артикул	Наименование	Количество, шт		
			168 FA/P	168 FB/P	170 F/P
1	11.002.011.0156	глушитель в сборе	1	1	1
2		глушитель	1	1	1
3		кожух глушителя	1	1	1
4	GB/T848 5	шайба	4	4	4
5	GB/T93 5	шайба	4	4	4
6	GB/T818 M5×12	винт M5x12	4	4	4
7	GB/T6170 M8	гайка M8	1	1	1
8	GB/T93 8	шайба	2	2	2
9	11.002.004.0051	прокладка глушителя	1	1	1
10		колпак	1	1	1
11	GB/T845 ST4.2×5	саморез	4	4	4

БЕНЗОБАК

Рисунок-13



№	Артикул	Наименование	Количество, шт		
			168 FA/P	168 FB/P	170 F/P
1	11.009.034.0716	топливный бак в сборе	1	1	1
2		пробка бака	1	1	1
3		кольцо	1	1	1
4		фильтр	1	1	1
5		топливный бак	1	1	1
6		прокладка	1	1	1
7		штуцер	1	1	1
8	11.009.023.0001	хомут	2	2	2
9	11.009.005.0051	топливопровод	1	1	1
10	GB/T5789 M6×25	болт M6x25	1	1	1
11	11.009.029.0003	шайба	1	1	1
12	GB/T6177 M6	гайка	1	1	1