

Carver TR-900 / TR-1100**СПИСОК ДЕТАЛЕЙ**

№	АРТИКУЛ	НАИМЕНОВАНИЕ
1	9011001	Ключ
2	9011002	Фиксатор шпули
3	9011003	Леска
4	9011004	Шпуля
5	9011005	Пружина
6	9011006	Корпус шпули
7	9011007	Втулка
8	9011008	Шпиндель
9	9011009	Подшипник скольжения
10	9011010	Втулка
11	9011011	Втулка
12	9011012	Стопор
13	9011013	Кронштейн
14	9011014	Чехол лезвия
15	9011015	Лезвие
16	9011016	Кожух защитный
17	9011017	Штанга нижняя в сборе
18	9011018	Вал нижний (740мм)
19	9011019	Фиксатор хомута
20	9011020	Хомут
21	9011021	Втулка соединительная
22	9011022	Вал верхний (667мм)
23	9011023	Штанга верхняя в сборе
24	9011024	Рукоятка передняя
25	9011025	Кольцо ремня

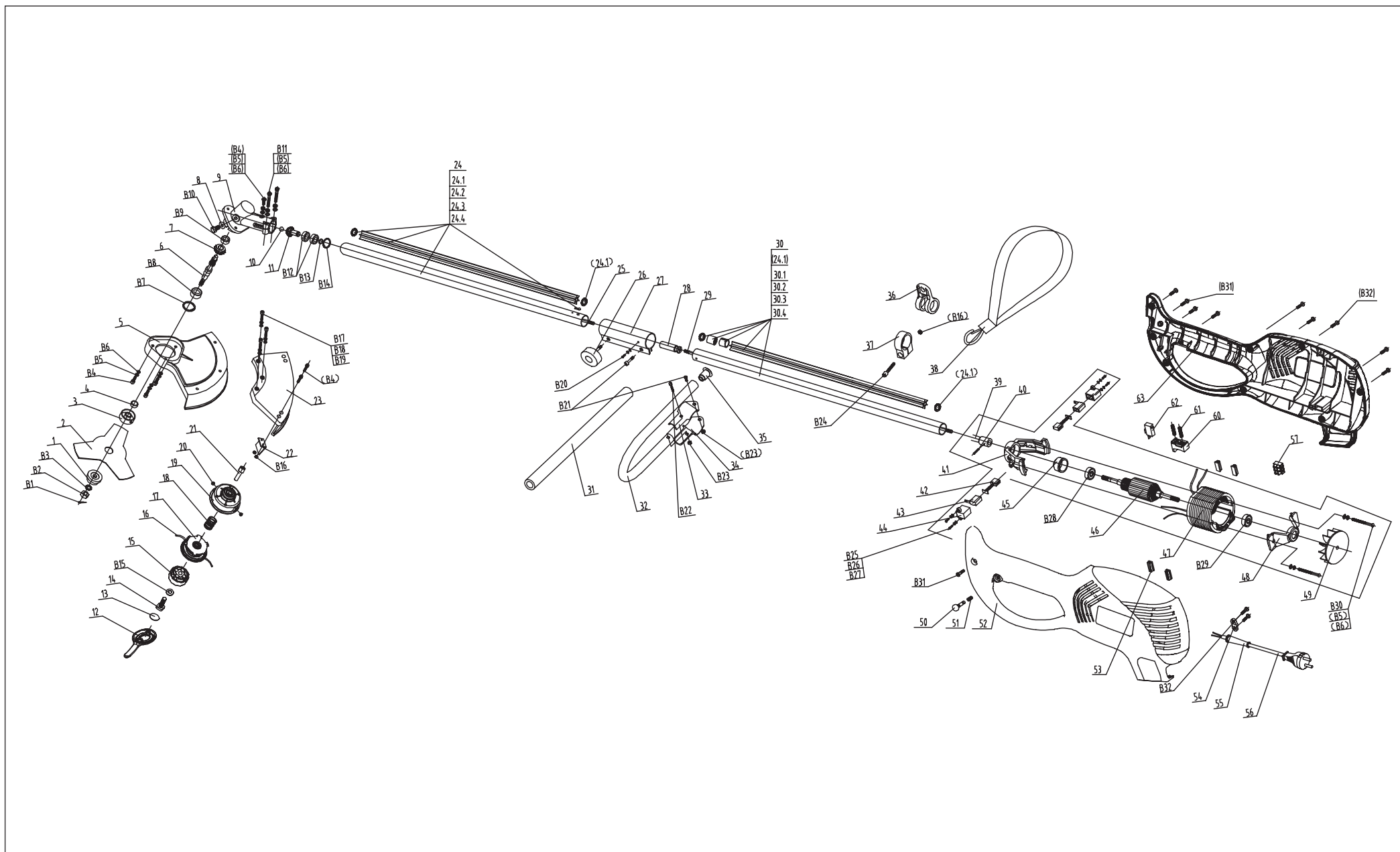
№	АРТИКУЛ	НАИМЕНОВАНИЕ
26	9011026	Фиксатор кольца
27	9011027	Ремень
28	9011028	Втулка вала ротора
29	9011029	Шплинт
30	9011030	Опора подшипника передняя
31	9011031	Щетка угольная
32	9011032	Гильза
33	9011033	Щеткодержатель
34	9011034	Втулка
35	110035	Ротор (1100W)
35	900035	РоТор(900W)
36	110036	Статор(1100W)
36	900036	Статор(900W)
37	9011037	Опора подшипника задняя
38	9011038	Крыльчатка
39	9011039	Фиксатор
40	9011040	Пружина
41	9011041	Полукорпус левый
42	9011042	Уплотнитель
43	9011043	Хомут
44	9011044	Втулка кабеля
45	9011045	Кабель с вилкой
46	9011046	Колодка
47	9011047	
48	9011048	

№	АРТИКУЛ	НАИМЕНОВАНИЕ
49	9011049	Клавиша выключателя
50	9011050	Пружина
51	9011051	Выключатель
52	9011052	Полукорпус правый

УНИВЕРСАЛЬНЫЕ ДЕТАЛИ		
B1		Заклепка 4x7
B2		Гайка М5
B3		Болт М6x50
B4		Гайка барашек М6
B5		Винт М5x14
B6		Винт М4x8
B7		Шайба 4
B8		Шайба 4
B9		Винт М6x14
B10		Болт М6x55
B11		Винт М5x16
B12		Винт М4x10
B13		Подшипник 608-2Z
B14		Винт М5x75
B15		Шайба 5
B16		Шайба 5
B17		Саморез ST4x12
B18		Саморез ST4x15
B19		Шайба 10

Carver TR-1400S

Сборочные единицы и детали



Carver TR-1400S

СПИСОК ДЕТАЛЕЙ

№	АРТИКУЛ	НАИМЕНОВАНИЕ
1	14001	Фланец нижний
2	14002	Нож
3	14003	Фланец верхний
4	14004	Втулка
5	14005	Кожух защитный
6	14006	Шпиндель редуктора
7	14007	Шестерня большая коническая
8	14008	Кольцо уплотнительное
9	14009	Корпус редуктора
10	14010	Смазка
11	14011	Шестерня малая коническая
12	14012	Ключ
13	14013	Стопор
14	14014	Болт с квадратной шляпкой
15	14015	Барашек
16	14016	Леска
17	14017	Шпуля
18	14018	Пружина
19	14019	Корпус шпули
20	14020	Втулка
21	14021	Ось шпули
22	14022	Лезвие
23	14023	Фартук
24	14024	Нижняя штанга в сборе
25	14025	Вал нижний (784мм)
26	14026	Фиксатор хомута
27	14027	Хомут
28	14028	Втулка соединительная
29	14029	Вал верхний (660)
30	14030	Верхняя штанга в сборе
31	14031	Уплотнитель
32	14032	Рукоятка

№	АРТИКУЛ	НАИМЕНОВАНИЕ
33	14033	Хомут ручки верхний
34	14034	Хомут ручки нижний
35	14035	Заглушка
36	14036	Кольцо скобы ремня
37	14037	Хомут
38	14038	Ремень
39	14039	Втулка вала ротора
40	14040	Шплинт
41	14041	Опора подшипника передняя
42	14042	Щетка
43	14043	Гильза
44	14044	Щеткодержатель
45	14045	Втулка подшипника
46	14046	Ротор
47	14047	Статор
48	14048	Опора подшипника задняя
49	14049	Крыльчатка
50	14050	Фиксатор
51	14051	Пружина фиксатора
52	14052	Полукорпус левый
53	14053	Амортизатор
54	14054	Хомут
55	14055	Втулка кабеля
56	14056	Кабель с вилкой
57	14057	Соединительная колодка
58	14058	
59	14059	
60	14060	Клавиша выключателя
61	14061	Пружина выключателя
62	14062	Выключатель
63	14063	Полукорпус правый
V1		Шплинт 2x16

№	АРТИКУЛ	НАИМЕНОВАНИЕ
B2		Гайка M10x1.25L
B3		Шайба D10
B4		Винт M5x12
B5		Шайба «гровер» 5мм
B6		Шайба 5x14
B7		Шайба 32
B8		Подшипник 6201-RZ
B9		Подшипник 629-Z
B10		Болт M8x10
B11		Винт M5x20
B12		Подшипник 61900-Z
B13		Шайба 10
B14		Шайба 22
B15		Шайба
B16		Гайка M5
B17		Винт M6x20
B18		Шайба «гровер» 6мм
B19		Шайба 6мм
B20		Винт M4x8
B21		Винт M6x14
B22		Винт M6x32
B23		Гайка M6
B24		Винт M5x16
B25		Винт M4x10
B26		Шайба 4
B27		Шайба 4
B28		Подшипник 6000ZZ
B29		Подшипник 609Z
B30		Винт M5x75
B31		Саморез 4,8x15
B32		Саморез 4.2x15