

3 Редуктор

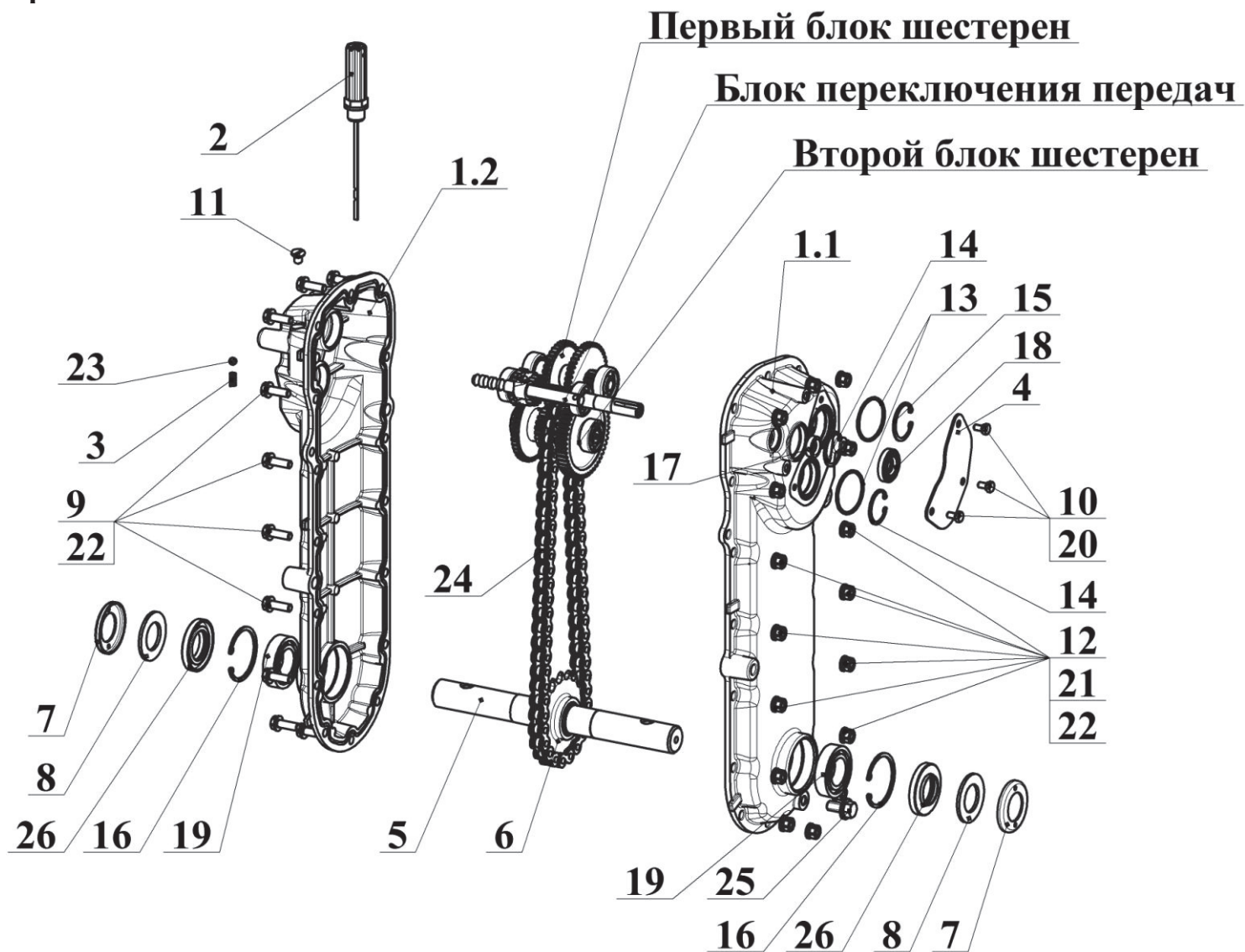


Рисунок 3 – Редуктор

Поз.	Наименование	Обозначение	Кол.	Примечание
1	Корпус редуктора	АВН.02.100.1	1	
1.1	Половинка корпуса редуктора	АВН.02.101.1	1	
1.2	Половинка корпуса редуктора	АВН.02.102.1	1	
2	Сапун	НМБ.050.050.1	1	
3	Пружина	АВН.02.003	1	
4	Крышка	АВН.02.004	1	
5	Выходной вал	АВН.02.011	1	
6	Звездочка Z=18	АВН.02.012	1	
7	Пылезащитная крышка	НМБ.200.015.0	2	
8	Войлочное кольцо	НМБ.200.016.0	2	
9	Болт М8-6gx25.58.016 ГОСТ 7798-70		16	
10	Болт М6-6gx16.58.016 ГОСТ 7798-70		3	
11	Винт А.М8-6gx12.58.016 ГОСТ 17475-80		1	
12	Гайка М8-6Н.5.016 ГОСТ 5915-70		16	
13	Кольцо 042-046-25-2-034 ГОСТ 9833-73		2	
14	Кольцо В35 Хим.Окс.прм. ГОСТ 13943-86		2	
15	Кольцо В37 Хим.Окс.прм. ГОСТ 13943-86		1	
16	Кольцо В55 Хим.Окс.прм. ГОСТ 13943-86		2	
17	Манжета 2-12x22x7 ГОСТ 8752-79		1	
18	Манжета 2-15x35x7 ГОСТ 8752-79		1	
19	Подшипник 106 ГОСТ 8338-75		2	
20	Шайба 6 65Г 016 ГОСТ 6402-70		3	
21	Шайба 8 65Г 016 ГОСТ 6402-70		16	
22	Шайба А.8.01.016 ГОСТ 11371-78		32	
23	Шарик 6-5 ГОСТ 3722-81		1	
24	Цепь ПР-15,875-23-1 ГОСТ 13568-97		1	54 звена
25	Болт М10-6gx20 DIN 6921		1	
26	Манжета SC-30x55-7 DIN 3760		2	

3.1 Блок переключения передач

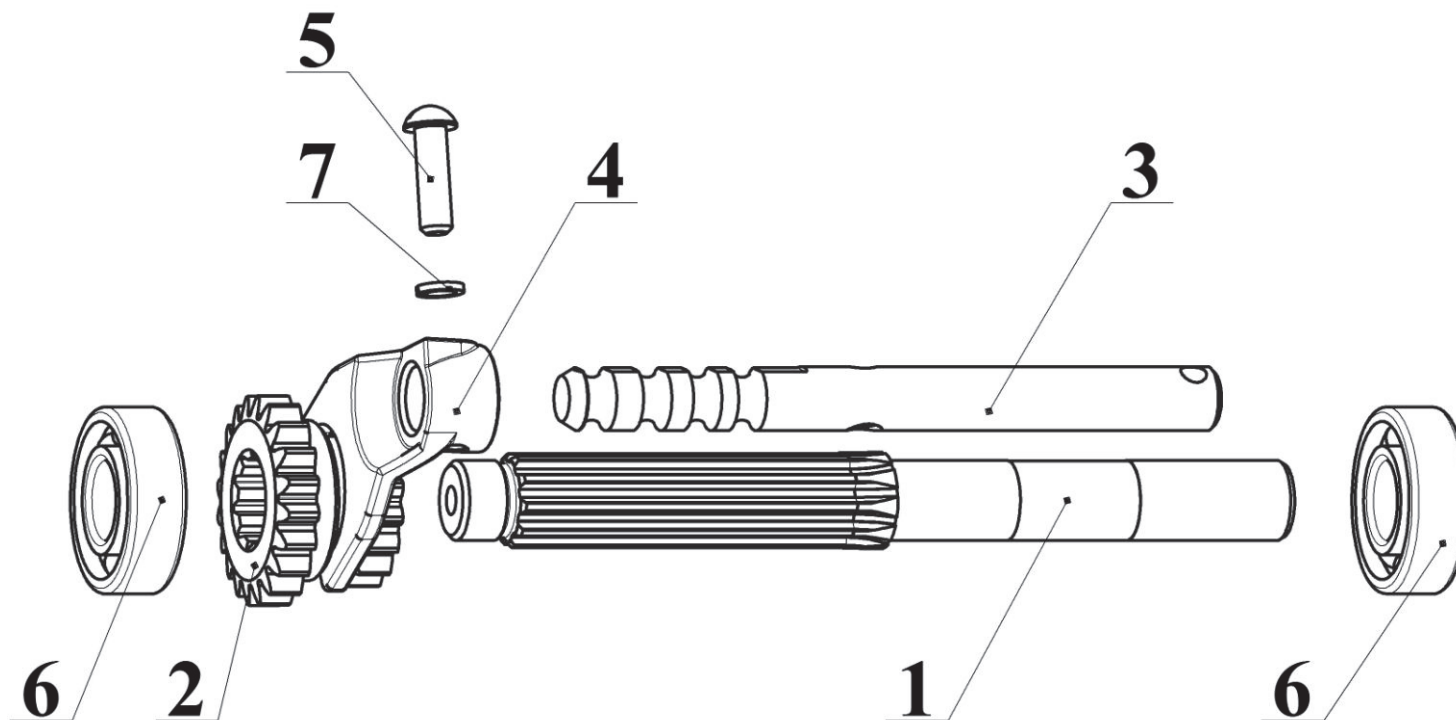


Рисунок 4 – Блок переключения передач

Поз.	Наименование	Обозначение	Кол.	Примечание
1	Ведущий вал редуктора	АВН.02.001	1	
2	Шестерня переключения	АВН.02.002	1	
3	Вал переключения	АВН.02.041	1	
4	Вилка	АВН.02.042	1	
5	Винт А.М6-6gx20.58.016 ГОСТ 17473-80		1	
6	Подшипник 202 ГОСТ 8338-75		2	
7	Шайба 6 65Г 016 ГОСТ 6402-70		1	

3.2 Первый блок шестерен

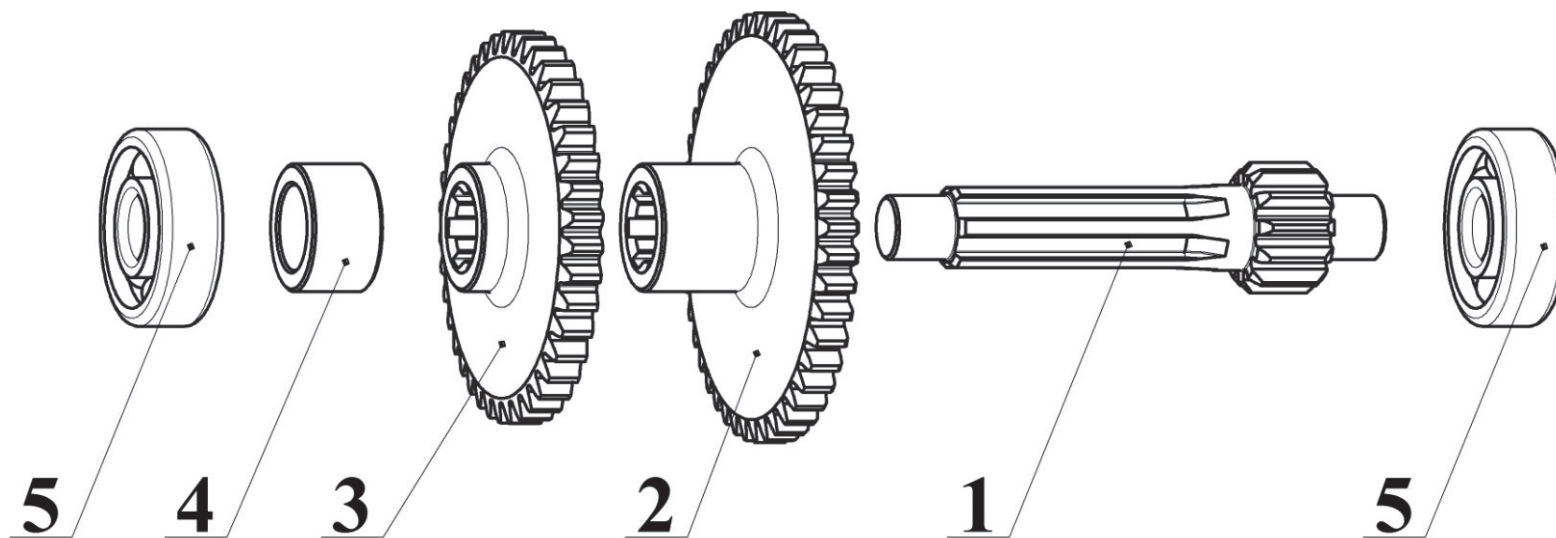


Рисунок 5 – Первый блок шестерен

Поз.	Наименование	Обозначение	Кол.	Примечание
1	Втулка-шестерня промежуточная	АВН.02.031	1	
2	Шестерня Z=44	АВН.02.032	1	
3	Шестерня Z=40	АВН.02.033	1	
4	Втулка	АВН.02.034	1	
5	Подшипник 301 ГОСТ 8338-75		2	

3.3 Второй блок шестерен

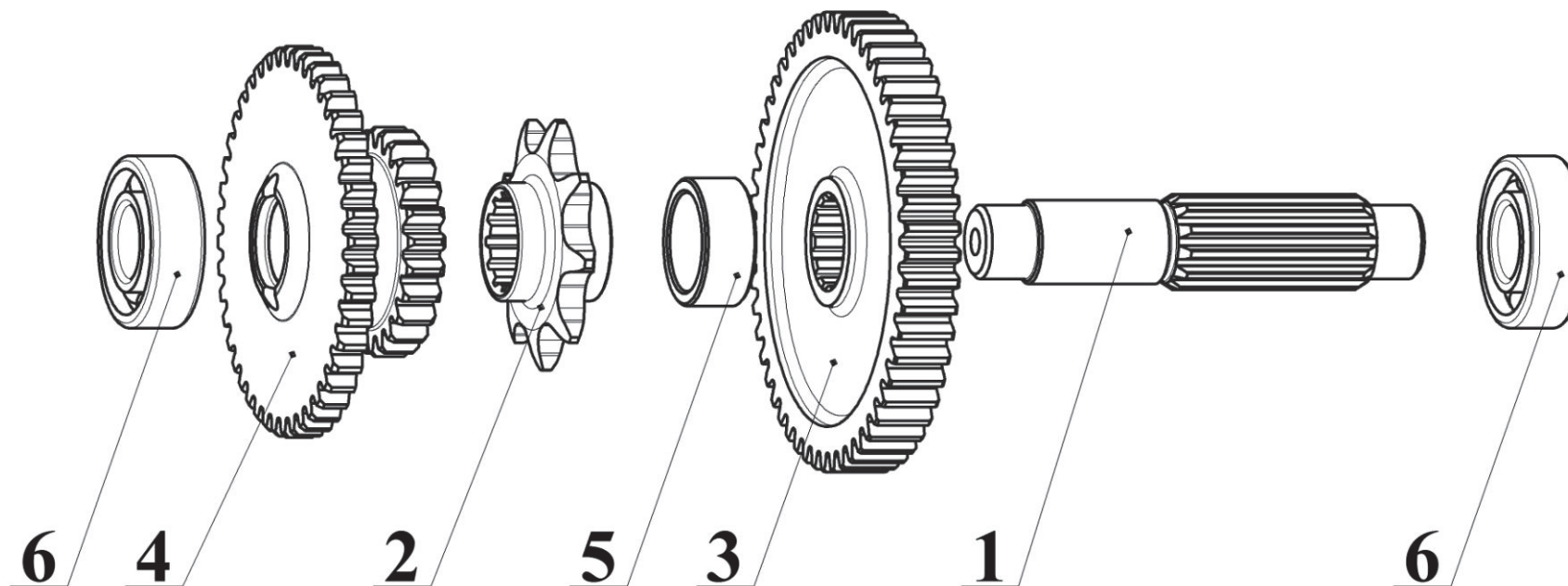


Рисунок 6 – Второй блок шестерен

Поз.	Наименование	Обозначение	Кол.	Примечание
1	Вал ведомый	АВН.02.021	1	
2	Звездочка Z=9	АВН.02.022	1	
3	Шестерня Z=52	АВН.02.023	1	
4	Шестерня паразитная	АВН.02.024	1	
5	Втулка	АВН.02.025	1	
6	Подшипник 202 ГОСТ 8338-75		2	